

# Die GG0 – eine ausgezeichnete IGS im Gütesiegel- Hochbegabungsprogramm des Hessischen Kultusministeriums

Wir möchten, dass unsere Schülerinnen und Schüler gemeinsam lernen, wir sind als integrierte Schule mit Oberstufe auf unterschiedliche Begabungen eingestellt. Bei uns werden Kinder, Jugendliche und junge Erwachsene entsprechend ihren Begabungen und Interessen gefördert. Dabei werden auch die in den Blick genommen, die hochbegabt bzw. hochleistend sind oder einzelne besondere Begabungen haben.

Auf Wunsch stehen der Schulleiter, Frau Dr. Keiner oder Herr Gehring in der Schulleitung für Hochbegabung zuständig, gerne für Beratungsgespräche und für eine Schullaufbahnberatung zur Verfügung.

Wir freuen uns auf eine gute Zusammenarbeit mit Ihnen und Ihren Kindern!

Sicher ist sicher:

Wir arbeiten mit außerschulischen Institutionen auf dem Gebiet der Hochbegabung zusammen, z.B. mit dem schulpсихologischen Dienst des Staatlichen Schulamtes, mit BRAIN, mit Kinder- und Jugendakademien, der JLU-Gießen, der KARG-Stiftung, im regionalen „Verbund Gütesiegel-schulen“.



Gesamtschule  
Gießen-Ost

Alter Steinbacher Weg 28, 35394 Gießen

Telefon 06 41/3063002

Fax 06 41/49 49 97

schulleitung@ostschule.de

www.ostschule.de

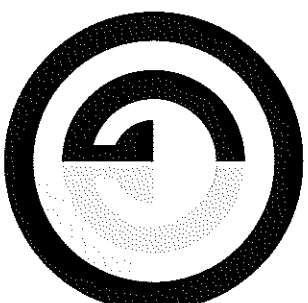
Schulform:

Integrierte Gesamtschule mit gymnasialer Oberstufe

Schulleiter: n.n.

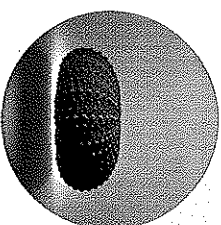
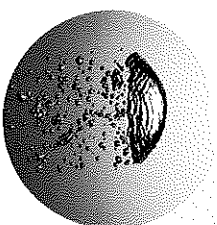
Stellvertreter: Herr Dr. Frank Reuber

## Die Gesamtschule Gießen-Ost ist eine Schule für alle Kinder



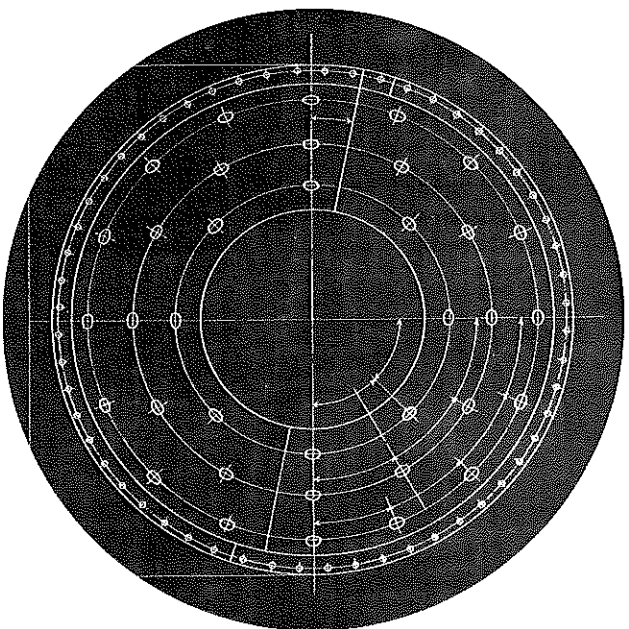
Gesamtschule  
Gießen-Ost

## Förderung von Schülerinnen und Schülern mit besonderen Begabungen



Integrierte Gesamtschule  
mit gymnasialer Oberstufe  
Offene Ganztagschule





## Die GGO - ein besonderes Konzept für besondere Begabungen

- Wir legen Wert auf Beziehungserfahrungen, die es ermöglichen, besondere Potentiale zu entfalten.
  - Nicht alleine leistungsbezogene Performanz, sondern ein inklusives Bildungsverständnis und ein multidimensionaler Leistungs- und Kompetenzbegriff stehen im Vordergrund unseres Förderkonzeptes.
  - Förderung von Begabungen heißt für uns auch Persönlichkeitsbildung. Die Entfaltung von Potentialen wird vor allem dann möglich, wenn junge Menschen ihre Fähigkeiten erkennen und entscheiden können, diese selbst zu aktivieren.
- In diesem Prozess werden sie durch uns begleitet, z.B. in der `Lernwerkstatt 5-7`, in der Mediothek, in der `Insel für Lernfüchse`.

Hochbegabte und begabte Schülerinnen und Schüler werden bei uns in ihrem Lernen vielfältig unterstützt. Wir orientieren uns an den bestmöglichen Prinzipien der Begabtenförderung und sind uns deren motivationaler Bedeutung bewusst

### \* Enrichmentangebote

z.B. unterschiedlicher Schwierigkeitsgrad von Aufgaben oder zeitweise Teilnahme am Unterricht höherer Klassen oder Angebote am Nachmittag

### \* Akzeleration

z.B. Überspringen einer Klassenstufe

### \* Separation

z.B. Expertengruppen mit beschleunigten Lerntempofahrten, Sprachenzertifikate

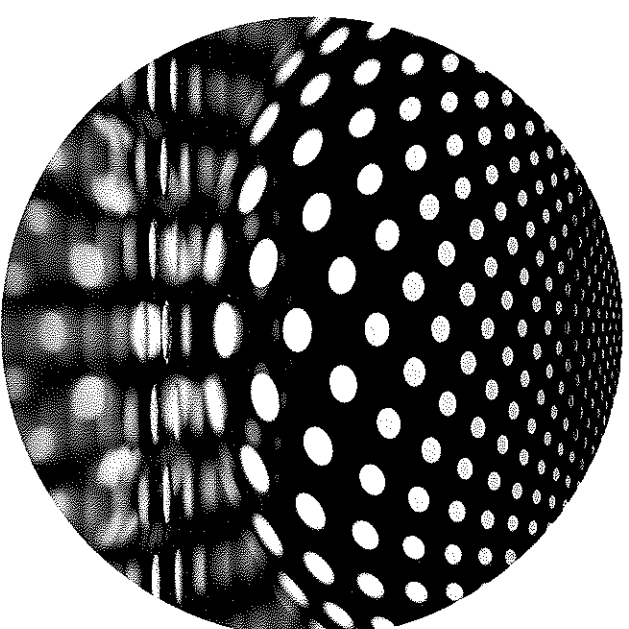
Wir wollen unsere Schülerinnen und Schüler fördern, deshalb sind uns sowohl innere als auch äußere Differenzierung wichtig. Und dies alles in den verschiedenen Begabungsbereichen:

### \* Sprachliche Begabung

Haus der Fremdsprachen: viele Sprachen lernen, Englisch, Französisch, Italienisch, Latein, Spanisch, Hebräisch, Chinesisch, Geschichte-Bilingual-Englisch; Austausch und Auslandsfahrten, Sprachenzertifikate u.v.m.

### \* Mathematisch-naturwissenschaftliche und technische Begabung

Wir sind eine MINT-Schule: Teilnahme an Wettbewerben, u.a. „Jugend forscht“, dem internationalen Chemie-Wettbewerb oder dem Känguruh-Mathematik-Wettbewerb; interessante Kooperationen mit der JLU in Physik und Chemie, wie z.B. dem Schülerlabor; AGs wie „Erfinderclub“, „Junge Forscher“



### \* Künstlerische und musische Begabung

Schule mit Schwerpunkt Musik:  
Bläser- und Chorklassen, Musik und Kunst als LK, Schulband, Theater-AGs, Musical, Ausstellungen, Kunstwerkstatt und vieles mehr.

### \* Motorische Begabung

Bewegte Schule:  
Teilnahme an Talentförderangeboten, u.a. Basketball, Fußball, Leichtathletik, Rudern, Sport als Leistungsfach

### \* Soziale Begabung

Persönliche und inhaltliche Qualifizierung durch den Klassenrat, in der Schülervertretung, im Sanitätsdienst, als Sportmentoren erfolgreich wirken.