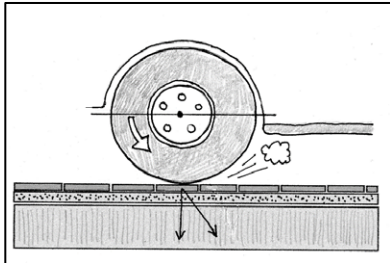


1 Beanspruchungsarten von Belägen

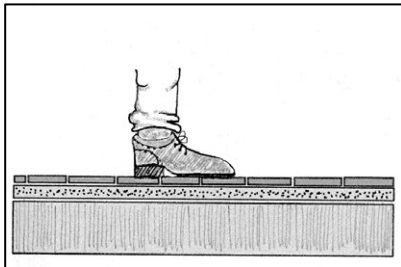
a Fahrbahnen müssen verschiedene Belastungen aushalten. Welche erkennen Sie auf den Bildern¹? Schreiben Sie bekannte Begriffe auf.

Begriffe

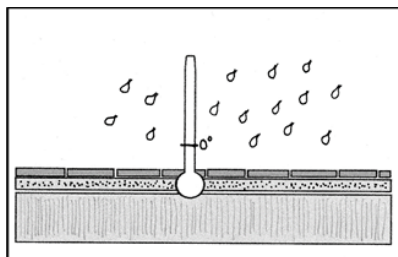


individuelle Lösungen

z.B.: Druck, LKW oder PKW
Verkehr, Reifenabrieb, ...



z.B.: Fußgänger, Schuhe, ...



z.B.: Regen, Schnee, Wind, ...

b Ordnen Sie die folgenden Wörter in die Tabelle ein. Überlegen Sie, was die Wörter bedeuten.

gleichmäßig, das Material, die Lagerung, ruhend, der Verkehr, lagern,
rollend, die Last, der Regen, einschlagen, stoßend

Nomen

das Pflaster

das Material

die Lagerung

der Verkehr

die Last

der Regen

Verben

verlegen

lagern

einschlagen

Adjektive

dicht

gleichmäßig

ruhend

rollend

stoßend

¹ Abbildungen Peter Weise

c Finden Sie in Aufgabe 1 b Wörter, die zusammenpassen. Notieren Sie diese.

rollende Last

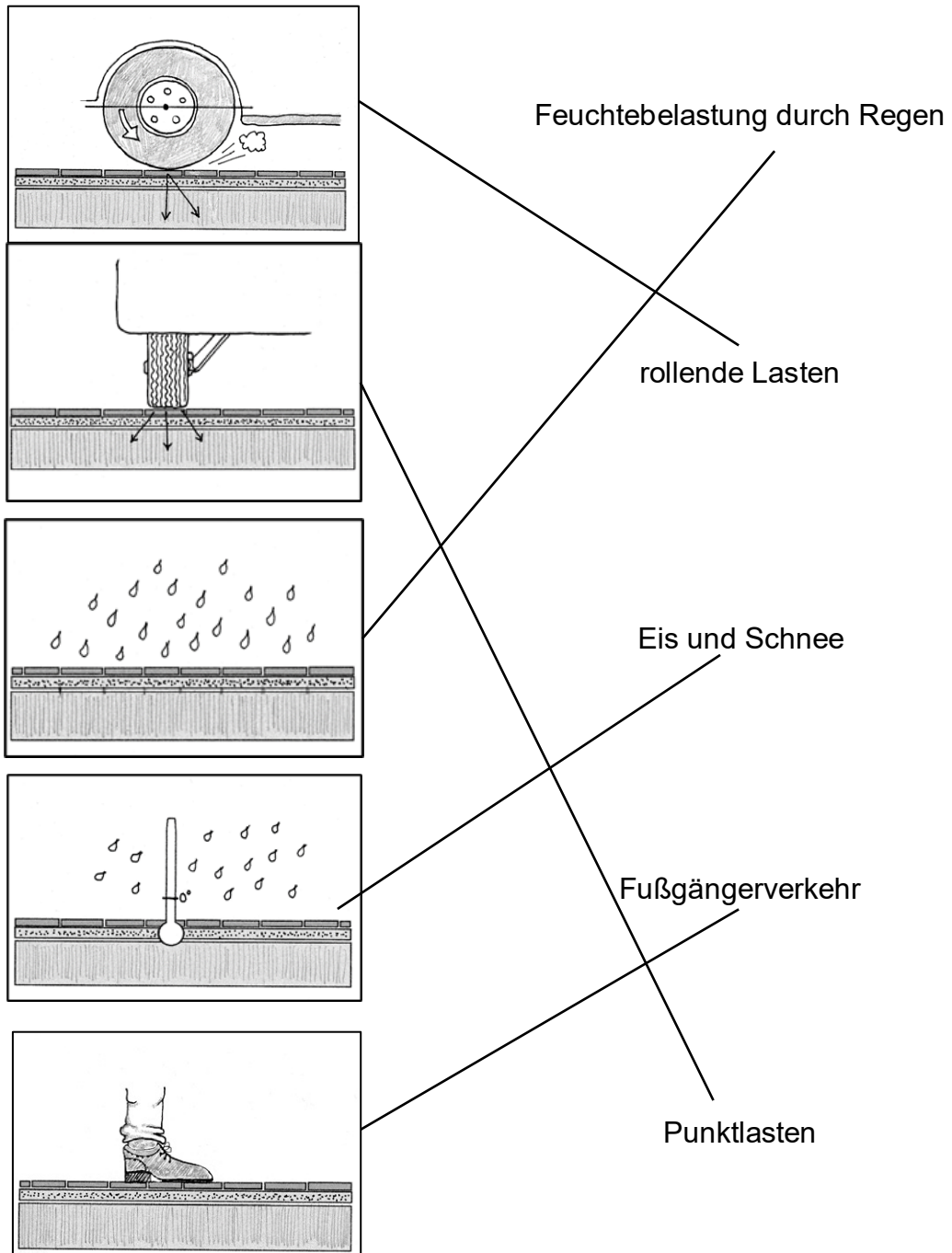
ruhender Verkehr

gleichmäßige Lasten

Material lagern

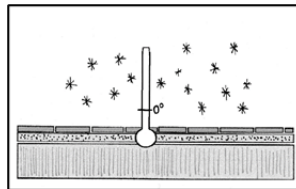
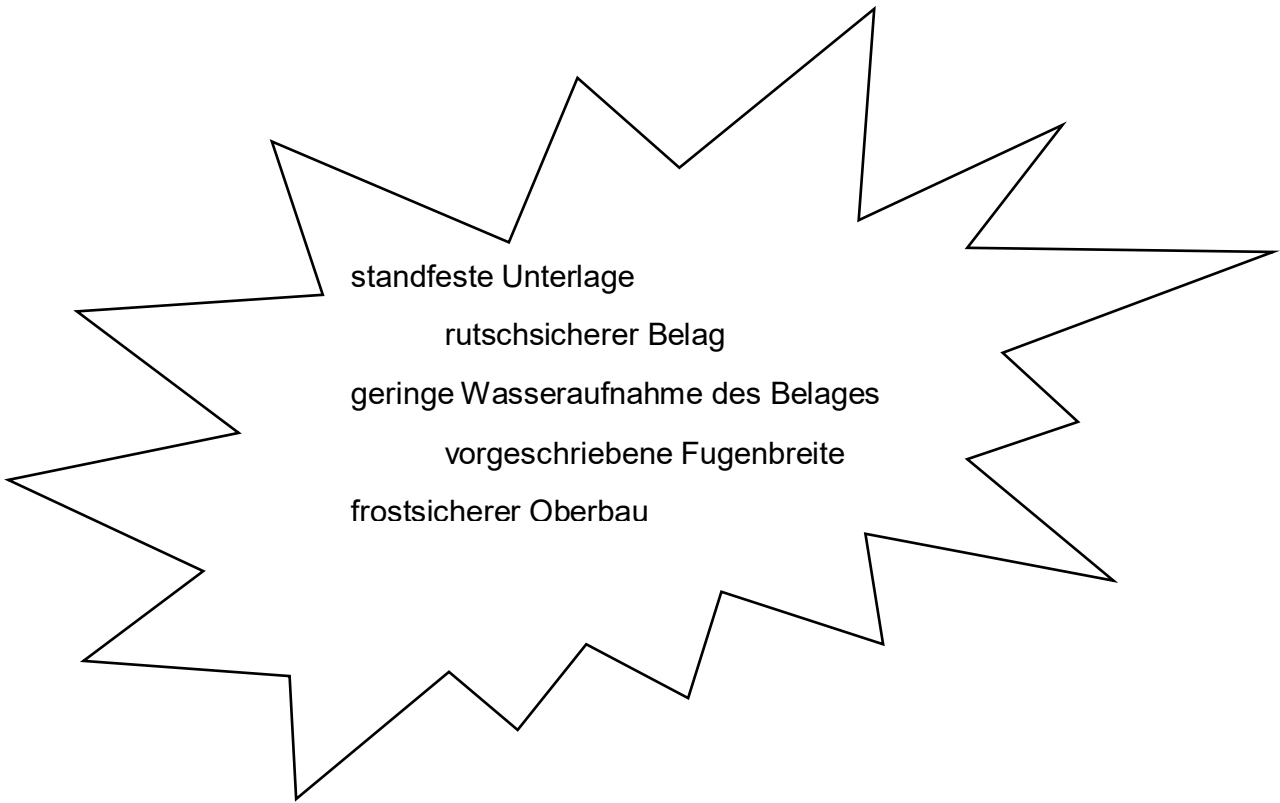
Lagerung von Material

d Verbinden Sie die Beschreibungen mit den Bildern².

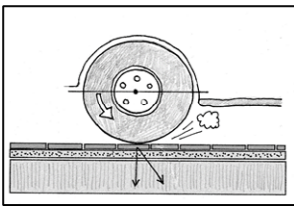


² Abbildungen Peter Weise

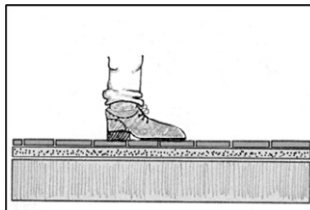
c Welche Anforderungen zur Bauausführung gehören zu den Bildern³.
Schreiben Sie sie neben die Bilder.



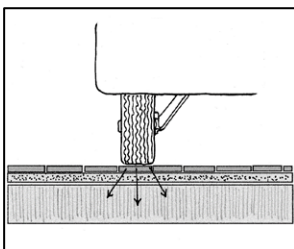
frostsicherer
Oberbau



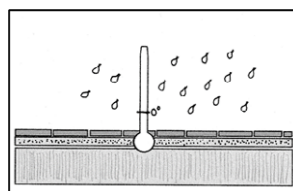
standfeste
Unterlage



rutsicherer Belag



Vorge-
schriebene
Fugenbreite



geringe
Wasseraufnahme
des Belages

³ Abbildungen Peter Weise