

1 Eine Montageanleitung schreiben

a Lesen Sie den Text.

Montageanleitungen werden im Berufsalltag oft mit Bildern oder Zeichnungen dargestellt. Doch manchmal muss man auch einen Text verfassen, z. B. für das Berichtsheft. Dazu wird die *man-Form* oder das *Vorgangspassiv* verwendet.

In einem **Aktivsatz** ist die Person wichtig, die etwas macht.

Man fragt nach der handelnden Person, die etwas tut und bezieht sich direkt auf das Verb:

Wer bohrt ein Loch in den Beton? →
Der Metallbauer bohrt ein Loch in den Beton.



Erklärung man-Form:

Wenn man die handelnde Person nicht nennen möchte, wird die *man-Form* eingesetzt.

Frage: Wer bohrt ein Loch in den Beton? → *Man bohrt* ein Loch in den Beton.
Es entsteht ein Aktivsatz, aber die handelnde Person ist unbekannt.

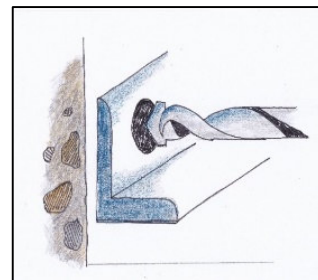
Erklärung Vorgangspassiv:

In einem **Passivsatz** ist die handelnde Person, also das Subjekt, unwichtig.
Der Vorgang selbst, die Aktion ist wichtig.

Man fragt: **Was passiert?** →
Das Loch wird in den Beton gebohrt.

Das Vorgangspassiv wird mit dem Hilfsverb
„werden“ + Partizip II gebildet.

Das Loch wird in den Beton gebohrt.



Hinweis:

Das Partizip II wird in der Regel mit der Vorsilbe (Präfix) **ge-** gebildet.

Beispiele: **gemacht, gebohrt, gezogen**

Partizip II regelmäßiges Verb: (ge-) + Verbstamm (ohne Vokaländerung) + -t.:
fragen – gefragt

Partizip II unregelmäßiges Verb: (ge-) + Verbstamm (mit/ohne Vokaländerung) + -en:
fahren – gefahren (ohne Vokaländerung)
schreiben – geschrieben (mit Vokaländerung)

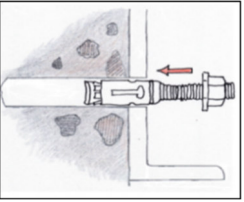
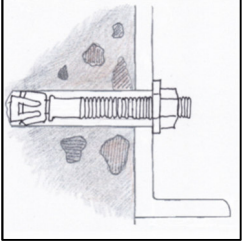
b Bilden Sie das Partizip II von folgenden Verben:

bohren		einschlagen	
ablesen		einstellen	
lösen		kontrollieren	
hochfahren		ausrichten	
ziehen		betätigen	
anziehen		blasen	
ausschalten		herunterfahren	
drehen		einschalten	
drücken		montieren	

2 Schreiben Sie anhand der Grafiken¹ eine Montageanleitung.

Verwenden Sie das Vorgangspassiv. Setzen Sie dazu sinnvolle Verben aus Aufgabe 1b ein. Verbinden Sie die Sätze mit passenden Adverbien:

anschließend, danach, dann, jetzt, nun, zuerst, zuletzt

	<hr/> <hr/>
	<hr/> <hr/>
	<hr/> <hr/>
	<hr/> <hr/>
	<hr/> <hr/>

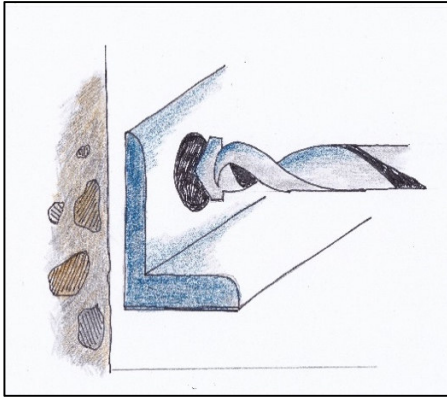
¹ Abbildungen Peter Weise

3 Einen Dübel setzen

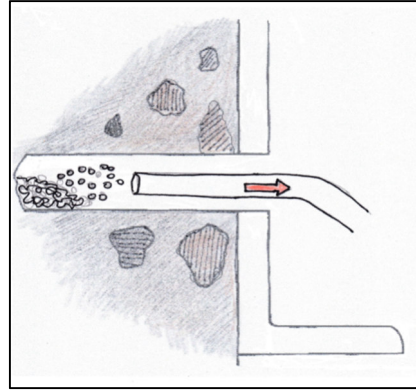
a Beschreiben Sie mündlich, was Sie auf den Bildern sehen?

b Welches Werkzeug wird verwendet? Schreiben Sie die Fachbegriffe unter das Bild.

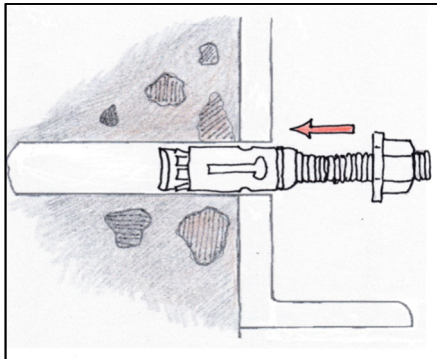
1



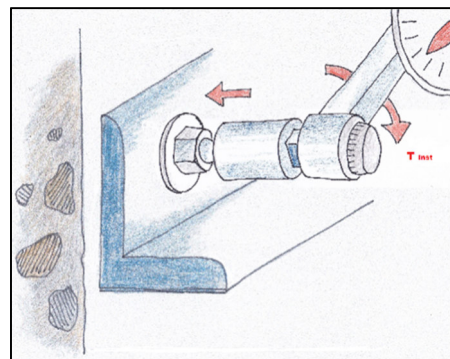
2



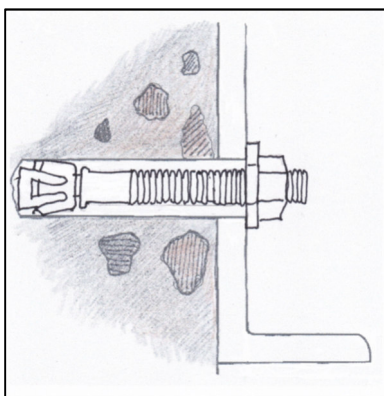
3



4



5



c Beschreiben Sie die Arbeitsschritte in ganzen Sätzen. Schreiben Sie die Sätze im Passiv und verwenden Sie Satzanfänge aus dem Hilfskasten.

Nun * Jetzt * Anschließend * Als Nächstes * Dann * Danach *
Als Erstes * Zu Beginn * Zum Schluss * Am Ende * Als Letztes

