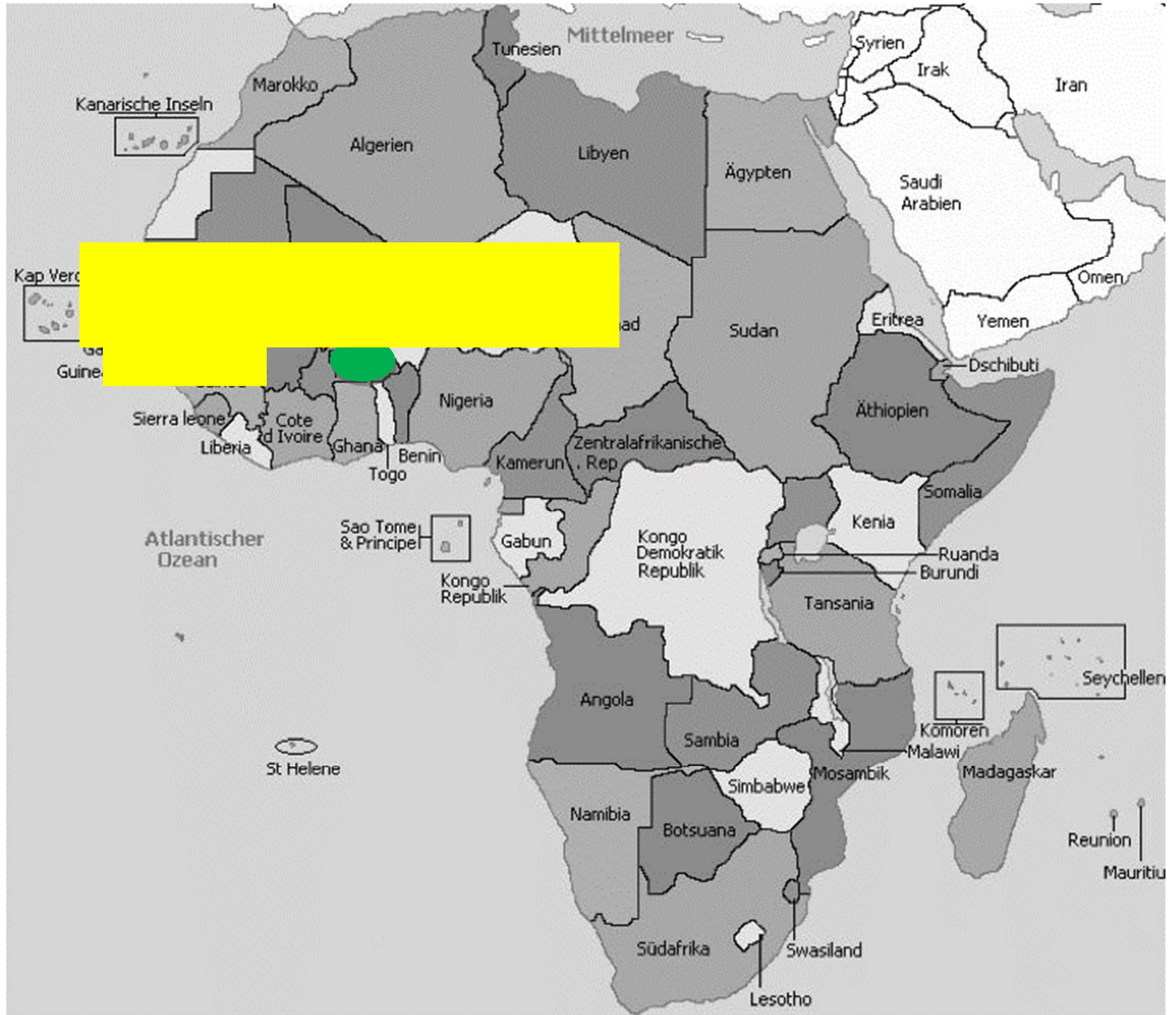


1 Burkina Faso

- a Wo befindet sich Burkina Faso? Malen Sie in der Karte¹ das Land Burkina Faso grün und die Sahelzone gelb an.



- b Vervollständigen Sie den Satz.

Burkina Faso befindet sich auf dem Kontinent *Afrika* unterhalb der *Sahelzone*.

¹ <https://afrika-junior.de/de/kinder/laender/afrikanische-laender-im-ueberblick.html> (abgerufen am 14.01.2020).

2 Baumwollanbau in Burkina Faso

a Wie viel Prozent der Erlöse werden mit dem Baumwolllexport jährlich erwirtschaftet? Schreiben Sie eine Zahl auf.

Das Land Burkina Faso erwirtschaftet jährlich *mehr als 50%* der Erlöse mit dem Baumwolllexport.

b Wie wird die Baumwolle noch genannt? Vervollständigen Sie den Satz.

Die Baumwolle wird auch das *weiße Gold* genannt.

c Warum können die Bauern aus Burkina Faso ihre Baumwolle nicht zu fairen Preisen verkaufen? Schreiben Sie das fehlende Wort in die Lücke.

Die Agrarsubventionen unterstützen vor allem die amerikanischen Baumwollbauern und bewirken niedrige Preise für Baumwolle auf dem Weltmarkt.

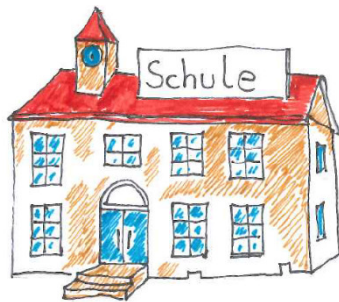
d Welche Auswege gibt es für die afrikanischen Bauern? Schreiben Sie auf.

Anbau von Fairtrade-Baumwolle
biologischer Anbau

e Was garantiert Fairtrade den Bauern in Burkina Faso? Vervollständigen Sie den Satz.

Fairtrade garantiert den Baumwollbauern *einen Mindestpreis* über dem lokalen Marktpreis und eine *Prämie*.

f Was wird mit der Prämie für jedes Kilo Baumwolle bezahlt? Beschriften Sie die Bilder mit Artikel.



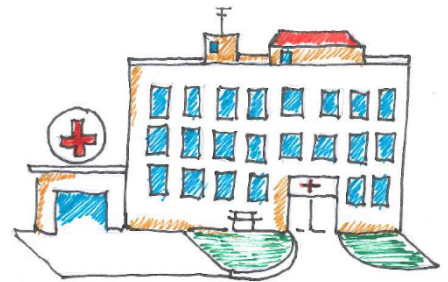
2

Die Schule



3

Der Trinkwasserbrunnen



4

Das Krankenhaus

g Zu was schließen sich viele Bauern in Burkina Faso zusammen, um gemeinsam Baumwolle anzubauen? Schreiben Sie das Word mit Artikel auf.

die Kooperative

h Kreuzen Sie die richtige Erklärung für das Wort an.

- Es ist eine wirtschaftliche Förderung der Mitglieder durch gemeinsames Wirtschaften.
- Es ist eine soziale Förderung der Mitglieder durch gemeinsames Wirtschaften.
- Es ist eine wirtschaftliche und soziale Förderung der Mitglieder durch gemeinsames Wirtschaften.

² Abbildung Peter Weise

³ © Frank Schultze/Brot für die Welt

⁴ Abbildung Peter Weise

3 Biobaumwolle und Fairtrade

a Was ist der Unterschied zwischen dem Anbau konventioneller Baumwolle und Biobaumwolle? Schreiben Sie zwei Unterschiede auf.

keine Pestizide



5

kein künstlicher Dünger



6

b Wie ernten die Bauern die Baumwolle? Schreiben Sie einen ganzen Satz auf.

Die Bauern ernten die Baumwolle
mit der Hand.



7

⁵ © nachhaltigkeitsneudenken.org

⁶ © "Farmer feeds plant" by CIMMYT is licensed under CC BY-NC-SA 2.0

⁷ © Cotonea/ Fotograf: Klaus J.A. Mellenthin

c Wie lang dauert die Umstellung von konventionellem Anbau zu biologischem Anbau von Baumwolle? Schreiben Sie den Zeitraum auf.

Die Umstellung von konventionellem Anbau zu biologischem Anbau von Baumwolle dauert 3 bis 4 Jahre.

d Wofür hat das Dorf Kayao d'Apouri im Film die Prämie verwendet? Schreiben Sie Beispiele auf.

Eine Krankenstation, eine Schule, die Wasserversorgung, eine Kantine für die Schule

e Was hilft das Fairtrade-Logo⁸ zu verhindern? Zählen Sie auf.

Zwangsarbeit

Diskriminierung

Kinderarbeit

Umweltschutz

